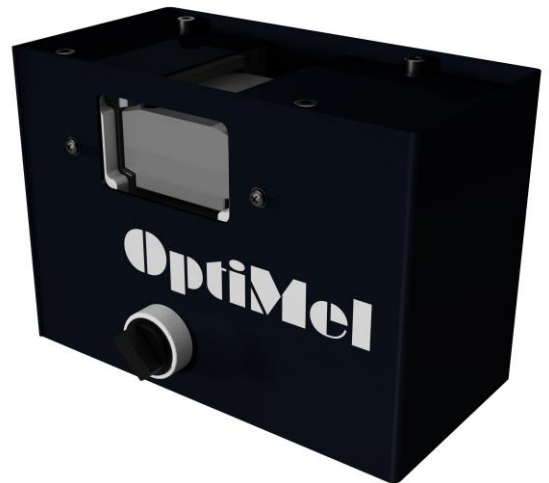


## OptiMel 300

Diese Klemmvorrichtung für Handvergusswerkzeuge kann in Kombination mit dem Handauftragsgerät zur komfortablen Produktion von Muster- sowie Klein-Serienfertigung eingesetzt werden.



### Bestehend aus:

- Grundrahmen
- Feste Spannbacke
- Lose pneumatisch betätigte Spannbacke
- manuelles 5/3 Wegeventil

### Abmaße:

- Außenmaß: B240 x T130 x H167 mm
- Klemmmaße: B70 x T80 x H40 mm

### Kombinierbar mit

- Handvergussgerät OM 100
- Zeitsteuerung

